



คู่มือมาตรฐานการให้บริการ การรับสมัครนักเรียน

ศูนย์พัฒนาเด็กเล็กบางครุ
สถานศึกษาแห่งความภาคภูมิใจ
(Child Development Center)

ศูนย์พัฒนาเด็กเล็กบางครุ
สังกัดเทศบาลเมืองลัดหลวง
อำเภอพระประแดง
จังหวัดสมุทรปราการ

ประวัติศูนย์พัฒนาเด็กเล็กบางครุ สังกัดเทศบาลเมืองลัดหลวง

ศูนย์พัฒนาเด็กเล็กบางครุตั้งอยู่ที่ เลขที่ ๑๗๖/๔ หมู่ที่ ๑๑ ตำบลบางครุ อำเภอ
พระประแดง จังหวัดสมุทรปราการ สังกัด เทศบาลเมืองลัดหลวง อำเภอพระประแดง
จังหวัดสมุทรปราการ E-mail : mamarworkhard@gmail.com Website : -

ได้รับอนุญาตจัดตั้งเมื่อวันที่ ๑ เดือนสิงหาคม พ.ศ. ๒๕๕๑ เปิดสอนระดับชั้นอนุบาลอายุ ๒ ปี
ถึงระดับชั้นอนุบาลอายุ ๓ ปี จำนวนนักเรียน ๔๐ คน จำนวนผู้ดูแลเด็ก ๒ คน จำนวนครู ๒ คน
บุคลากรทางการศึกษา - คน

คณะผู้บริหารเทศบาลเมืองลัดหลวง มีนโยบายที่จะพัฒนาคุณภาพการศึกษา เพื่อสร้าง
ความสามารถทางพัฒนาการของเด็กแต่ละวัยให้ได้รับการพัฒนาและส่งเสริม เรียนรู้สูงสุดมีศักยภาพใน
การสร้างสรรคและดำเนินชีวิตให้อยู่รอดในสังคม สามารถอยู่ร่วมกับผู้อื่นอย่างมีความสุข โดยอาศัย
อำนาจตามกฎหมายมาตรา ๒๘๙ รัฐธรรมนูญแห่งราชอาณาจักรไทยพุทธศักราช ๒๕๔๐ มาตรา ๔๑ แห่ง
พระราชบัญญัติการศึกษาแห่งชาติ พุทธศักราช ๒๕๔๒ และมาตรา ๑๖ แห่งพระราชบัญญัติกำหนด
แผนและขั้นตอนการกระจายอำนาจให้แก่องค์กรปกครองส่วนท้องถิ่นพุทธศักราช ๒๕๔๒ เทศบาล
เมืองลัดหลวงจึงได้จัดตั้งศูนย์พัฒนาเด็กเล็กขึ้น โดยมีวัตถุประสงค์การจัดการดังนี้

๑ เพื่อกระจายโอกาสการรับบริการพัฒนาความพร้อมให้แก่เด็กทุกคนในพื้นที่อย่าง
ทั่วถึงและมีคุณภาพ

๒ เพื่อให้เด็กได้รับการเตรียมความพร้อมอย่างถูกต้องและเหมาะสมให้สามารถ
ศึกษาต่อในระดับสูงขึ้นไปได้อย่างมีประสิทธิภาพ

๓ เป็นการแบ่งเบาภาระการดูแลให้พ่อแม่ ผู้ปกครองสามารถประกอบอาชีพได้
อย่างมีความสุขหมดกังวลในการเลี้ยงดูบุตรหลาน

โดยเปิดการเรียนการสอนตั้งแต่ปีการศึกษา ๒๕๔๕ มีพื้นที่ทั้งหมด ๔๘ ตารางวา มีอาคารเรียน ๑
หลัง

วิสัยทัศน์

“เด็กปฐมวัยในศูนย์พัฒนาเด็กเล็กบางครุ สังกัดเทศบาลเมืองลัดหลวง ได้รับการพัฒนาเต็มศักยภาพ มีความพร้อมด้านร่างกาย ด้านอารมณ์จิตใจ ด้านสังคม ด้านสติปัญญา และเน้นให้เด็กมีคุณธรรม จริยธรรม เรียนรู้อย่างมีความสุข เติบโตอย่างมีคุณภาพ”

พันธกิจ

๑. ครูผู้ดูแลเด็ก จัดทำแผนการจัดประสบการณ์การเรียนรู้ที่มีคุณภาพเน้นพัฒนาการเรียนรู้ครบทั้ง ๔ ด้าน คือ ด้านร่างกาย ด้านอารมณ์ - จิตใจ ด้านสังคม และด้านสติปัญญา
๒. สร้างบรรยากาศการเรียนรู้ที่ช่วยส่งเสริมพัฒนาการเรียนรู้ทั้ง ๔ ด้าน
๓. เฝ้าระวังดูแลสุขภาพ การรับประทานอาหาร การพักผ่อนอย่างสม่ำเสมอ
๔. จัดหาสื่อ แหล่งเรียนรู้ที่เหมาะสมและหลากหลาย
๕. มีการประเมินพัฒนาการเรียนรู้อย่างต่อเนื่อง และสม่ำเสมอ ด้วยวิธีการและเครื่องมือที่หลากหลาย
๖. ครูผู้ดูแลเด็ก ได้รับการพัฒนาอย่างต่อเนื่อง
๗. ประสานความร่วมมือกับหน่วยงาน บุคลากร ผู้ปกครองและชุมชน เพื่อระดมความคิด ทรัพยากรมาช่วยเหลือในการจัดประสบการณ์การเรียนรู้ ในระดับปฐมวัย

คำขวัญ

“เติบโตสมวัย ร่าเริงแจ่มใส ความคิดกว้างไกล มั่นใจในสังคม”

ศูนย์พัฒนาเด็กเล็กบางครุ ตำบลบางครุ อำเภอพระประแดง จังหวัดสมุทรปราการ จะเปิดรับสมัครเด็กเล็ก เพื่อให้เข้าเรียนในศูนย์พัฒนาเด็กเล็กบางครุ สังกัดเทศบาลเมืองลัดหลวง ประจำปีการศึกษา ๒๕๖๔ ดังรายละเอียดตามหลักเกณฑ์ และเงื่อนไขในการสมัครดังต่อไปนี้

๑.คุณสมบัติของผู้สมัคร

- ๑.๑ เด็กที่สมัครต้องมีภูมิลำเนา หรือ อาศัยอยู่ในเขตเทศบาลเมืองลัดหลวง
- ๑.๒ เด็กต้องมีอายุครบ ๓ ปีบริบูรณ์ นับถึงวันที่ ๑๖ พฤษภาคม ๒๕๖๔ (เด็กที่เกิดระหว่างวันที่ ๑๗ พฤษภาคม ๒๕๖๐ ถึง ๑๖ พฤษภาคม ๒๕๖๑)
- ๑.๓ เด็กที่สมัครต้องเป็นเด็กที่มีสุขภาพแข็งแรง ไม่เป็นโรคติดต่อร้ายแรง หรือโรคอื่นๆ ที่ทำให้เป็นอุปสรรคต่อการเรียน

๒.จำนวนเด็กที่รับเข้าเรียน ๔๐ คน

๓.หลักฐานและเอกสารที่ต้องนำมาวันสมัคร

- ๓.๑ ทะเบียนบ้านฉบับจริง (ของนักเรียน) พร้อมสำเนาทะเบียนบ้าน จำนวน ๑ ชุด
- ๓.๒ สูติบัตรฉบับจริง (ของนักเรียน) พร้อมสำเนา จำนวน ๑ ชุด
- ๓.๓ สำเนาทะเบียนบ้าน, สำเนาบัตรประชาชนของบิดา มารดา จำนวน ๑ ชุด
- ๓.๔ สมุดบันทึกสุขภาพ พร้อมสำเนาประวัติการรับวัคซีน จำนวน ๑ ชุด
- ๓.๕ รูปถ่ายขนาด ๑ นิ้วครึ่ง จำนวน ๖ ใบ
- ๓.๖ ต้องนำเด็กมาแสดงตัวในวันสมัครเรียน

4. วัน เวลา สถานที่รับสมัคร

ใบสมัคร ติดต่อและขอรับได้ที่ศูนย์พัฒนาเด็กเล็กบางครุ ตำบลบางครุ อำเภอพระประแดง จังหวัดสมุทรปราการ ตั้งแต่วันที่ 1 กุมภาพันธ์ 2564 - 31 มีนาคม 2564

5. วันมอบตัว

ให้บิดา - มารดา หรือผู้ปกครองนำเด็กไปมอบตัวในวันที่ 1 เมษายน 2564 เวลา 08.30 - 16.00 น. ณ ศูนย์พัฒนาเด็กเล็กบางครุ อำเภอพระประแดง จังหวัดสมุทรปราการ

6. กำหนดการเปิด - ปิดภาคเรียน

- ภาคเรียนที่ 1 เปิดภาคเรียนวันที่ 17 พฤษภาคม 2564
- ปิดภาคเรียนวันที่ 29 ตุลาคม 2564
- ภาคเรียนที่ 2 เปิดเรียนวันที่ 1 พฤศจิกายน 2564
- ปิดภาคเรียนวันที่ 15 พฤษภาคม 2565
- กำหนดเวลาเรียน
- เปิดเรียนวันจันทร์ - วันศุกร์
- เวลาเข้าเรียน 08.00 น.
- เวลาเลิกเรียน 15.00 น.

7. อุปกรณ์การเรียนและเครื่องใช้ส่วนตัว

ศูนย์พัฒนาเด็กเล็กบางครุจัดเฉพาะอุปกรณ์การเรียนให้ตลอดปีการศึกษา

8. อาหารสำหรับเด็ก

- ศูนย์พัฒนาเด็กเล็กจัดอาหารให้ 2 เวลา ดังนี้
- เวลา 11.30 น. อาหารกลางวัน
- เวลา 14.00 น. อาหารเสริม (นม)

กิจกรรมประจำวัน



๐๙.๐๐ - ๐๙.๐๐ น. รับเด็กเป็นรายบุคคล



เวลา ๐๙.๐๐ - ๐๙.๓๕ น. สวดมนต์ และพิธีกรวดมนต์เช้า



เวลา ๐๙.๓๕ - ๐๙.๐๐ น. สอนบทกวีร่วมและเหตุการณ์



เวลา ๐๙.๐๐ - ๐๙.๓๐ น. กิจกรรมเคลื่อนไหวและจังหวะ



เวลา ๐๙.๓๐ - ๐๙.๓๐ น. พักรับประทานอาหารว่าง



เวลา ๐๙.๓๐ - ๑๐.๐๐ น. กิจกรรมสร้างสรรค์และเล่นกลางแจ้ง

กิจกรรมประจำวัน



เวลา ๑๐.๐๐ - ๑๐.๓๐ น. กิจกรรมสวดมนต์ประกอบเพลง



เวลา ๑๐.๓๐ - ๑๑.๐๐ น. กิจกรรมกลางแจ้งกิจกรรมเสรี



เวลา ๑๑.๐๐ - ๑๒.๐๐ น. พักผ่อนรับประทานอาหารกลางวัน



เวลา ๑๒.๐๐ - ๑๔.๐๐ น. นอนพักผ่อนกลางวัน เก็บที่นอน ล้างหน้า

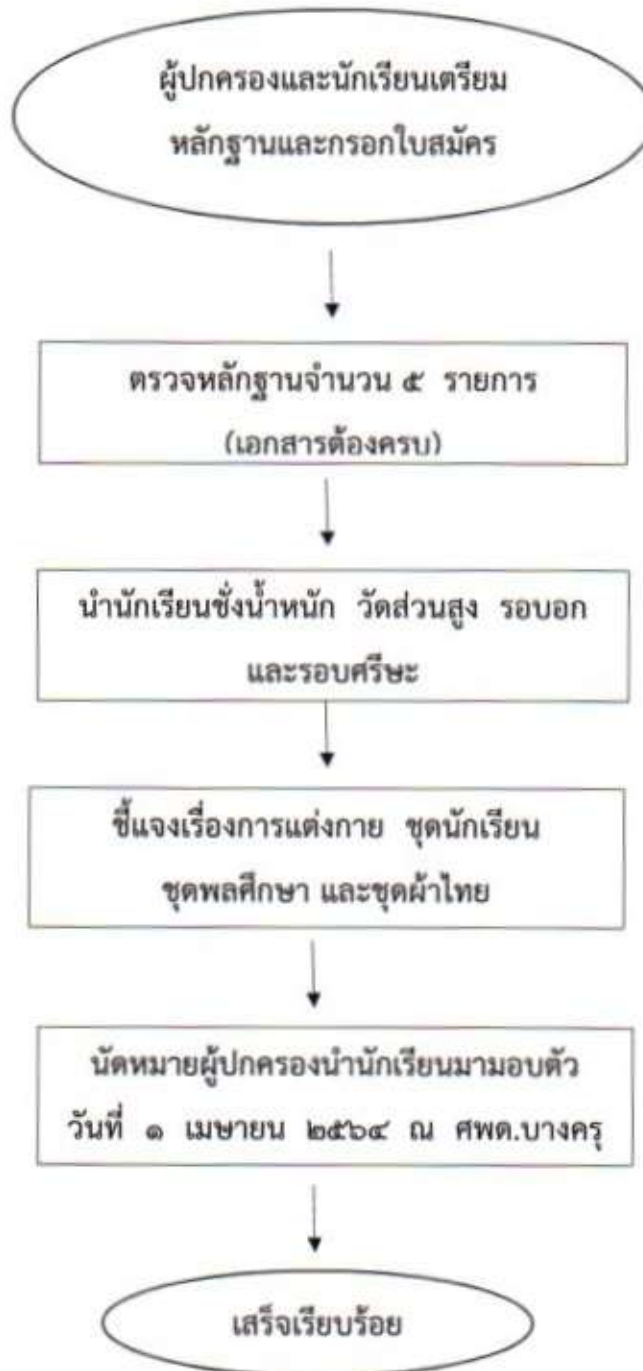


เวลา ๑๔.๓๐ - ๑๕.๐๐ น. กิจกรรมบูรณาการศิลปะ

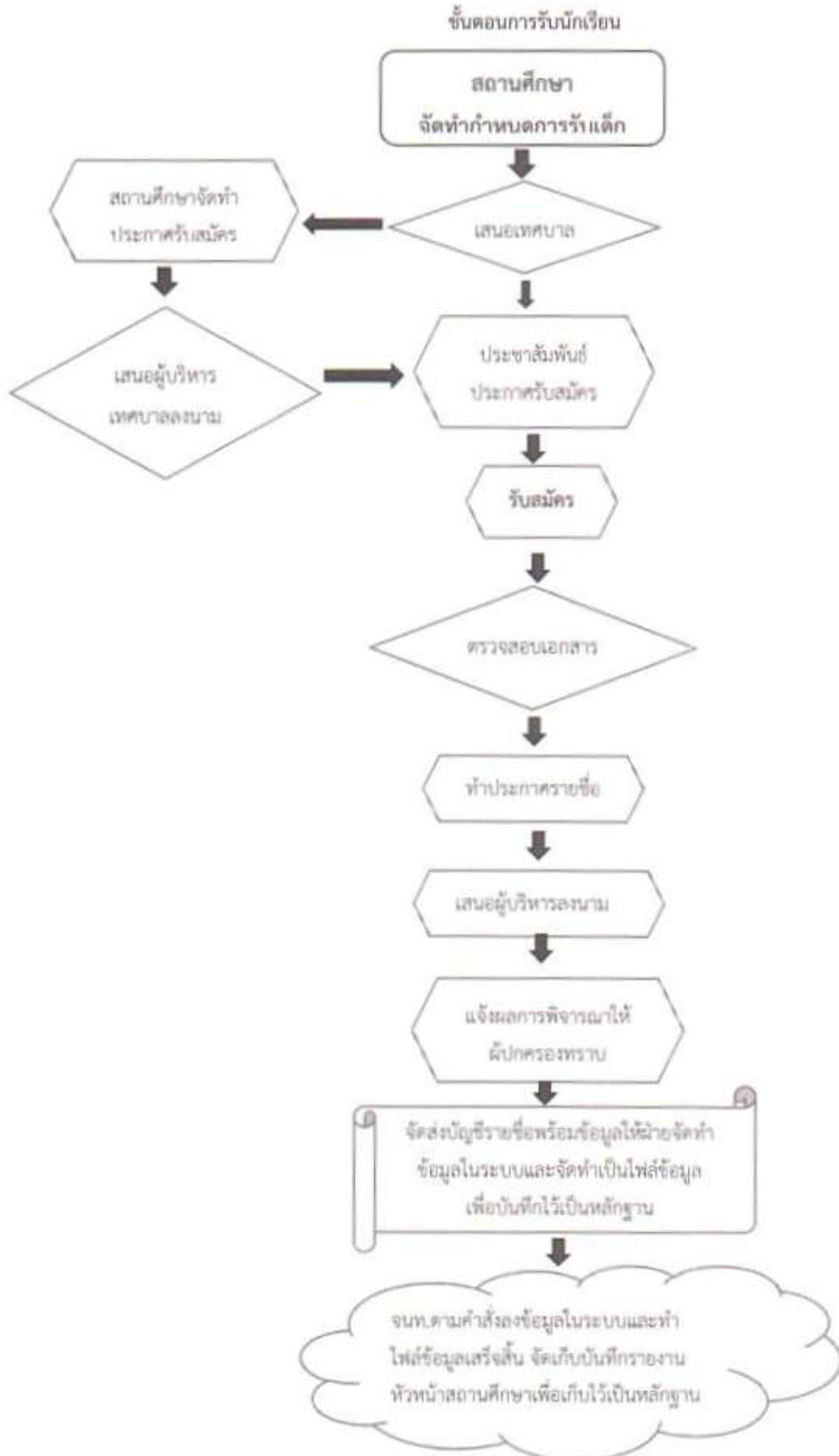


เวลา ๑๕.๓๐ - ๑๕.๐๐ น. ศึกษาวาดรูปกิจกรรม ภาชนะบ้าน

แผนผังขั้นตอนการรับสมัครเด็กนักเรียนภายใน ศพด.



แผนผังกระบวนการบริหารงานรับสมัครนักเรียน
ศูนย์พัฒนาเด็กเล็กบางครุ สังกัดเทศบาลเมืองสหัสขัง





ใบสมัคร

ศูนย์พัฒนาเด็กเล็กบางครุ สังกัดเทศบาลเมืองลัดหลวง

วันที่.....เดือน.....พ.ศ. ๒๕๖๔

ข้อมูลเด็ก

๑. เด็กชื่อ - นามสกุล (เด็กชาย / เด็กหญิง).....ชื่อเล่น.....
๒. เกิดวันที่.....เดือน.....พ.ศ.....อายุ.....ปี.....เดือน.....
(๓ ขวบบริบูรณ์ นับถึงวันที่ ๑๖ พฤษภาคม พ.ศ. ๒๕๖๔) โรคประจำตัว.....
๓. ที่อยู่ตามทะเบียนบ้าน บ้านเลขที่.....หมู่ที่.....ตำบล.....อำเภอ พระประแดง
จังหวัด สมุทรปราการ รหัสไปรษณีย์ ๑๐๑๓๐ เบอร์โทรศัพท์.....
๔. ที่อยู่ปัจจุบัน บ้านเลขที่.....หมู่ที่.....ตำบล.....อำเภอ พระประแดง
จังหวัด สมุทรปราการ รหัสไปรษณีย์ ๑๐๑๓๐ เบอร์โทรศัพท์.....
๕. บิดาชื่อ - นามสกุล.....วุฒิการศึกษา.....อาชีพ.....
มารดาชื่อ - นามสกุล.....วุฒิการศึกษา.....อาชีพ.....
มีพี่น้องร่วมบิดา - มารดาเดียวกัน จำนวน.....คน นักเรียนเป็นบุตรลำดับที่.....

ข้อมูลบิดามารดาหรือผู้ดูแลอุปการะเด็ก

๑. ปัจจุบันเด็กอยู่ในความปกครองดูแลอุปการะ / รับผิดชอบของ
๑.๑ บิดา มารดา ทั้งบิดา - มารดาด้วยกัน
๑.๒ ญาติ (โปรดระบุความเกี่ยวข้อง).....
๑.๓ อื่นๆ (โปรดระบุ).....
๒. ผู้ดูแลอุปการะเด็ก ตามข้อที่ ๑
๒.๑ ชื่อ - นามสกุล.....อาชีพ.....
๒.๒ มีรายได้ในครอบครัวต่อเดือน.....บาท
๒.๓ ผู้นำเด็กมาสมัครชื่อ.....เกี่ยวข้องเป็น.....ของเด็ก
๓. ผู้ที่จะรับส่งเด็ก (นาย / นาง / นางสาว)นามสกุล.....
โดยเกี่ยวข้องเป็น.....ของเด็ก เบอร์โทรศัพท์ติดต่อ.....

คำรับรอง

๑. ข้าพเจ้าขอรับรองว่าได้อ่านประกาศรับสมัครของเทศบาลเมืองลัดหลวงเข้าใจแล้ว เด็กที่นำมาสมัครมีคุณสมบัติครบถ้วน
ถูกต้องตามคำประกาศ และหลักฐานที่ใช้สมัครเป็นหลักฐานที่ถูกต้องจริง
๒. ข้าพเจ้ามีสิทธิในการจะ让孩子สมัครเข้ารับการศึกษาล่วงหน้าในศูนย์พัฒนาเด็กเล็กของเทศบาลเมืองลัดหลวง
๓. ข้าพเจ้ายินดีปฏิบัติตามระเบียบ ข้อกำหนดของเทศบาลเมืองลัดหลวงและยินดีปฏิบัติตามคำแนะนำเกี่ยวกับการพัฒนา
ความพร้อมตามที่ศูนย์พัฒนาเด็กเล็กกำหนด

ลงชื่อ.....ผู้นำเด็กมาสมัคร

(.....)

วันที่.....เดือน.....พ.ศ. ๒๕๖๔

ผู้รับสมัคร.....

หมายเหตุ หลักฐานที่จะต้องนำไปในวันสมัคร จำนวน ๑ ชุด

๑. สำเนาสูติบัตร
๒. สำเนาทะเบียนบ้าน
๓. รูปถ่าย ขนาด ๑ นิ้ว จำนวน ๒ ใบ
๔. สำเนาบัตรทะเบียนบ้านบิดา - มารดา
๕. ใบสมัครของศูนย์พัฒนาเด็กเล็กที่กรอกข้อความสมบูรณ์แล้ว
๖. สำเนาบัตรประชาชนบิดา - มารดา
๗. สมุดสุขภาพ (ถ่ายเอกสารหน้าที่เด็กได้รับวัคซีนและหน้าที่มีชื่อเด็ก)



ทะเบียนประวัติ

ศูนย์พัฒนาเด็กเล็กบางครุ สังกัดเทศบาลเมืองหลักหลวง

เลขประจำตัว.....

เด็กชาย / เด็กหญิง.....ชื่อเล่น.....

เลขบัตรประจำตัวประชาชน

เกิดวัน.....ที่.....เดือน.....พ.ศ.....อายุ.....ปี.....เดือน.....

จังหวัดที่เกิด.....เชื้อชาติ.....สัญชาติ.....ศาสนา.....

ที่อยู่ตามสำเนาทะเบียนบ้าน บ้านเลขที่.....หมู่ที่.....ตำบล.....

อำเภอ พระประแดง จังหวัด สมุทรปราการ รหัสไปรษณีย์ ๑๐๑๓๐ โทรศัพท์.....

สุขภาพโดยรวมของเด็ก สมบูรณ์ ไม่สมบูรณ์ คือ.....

กรุ๊ปเลือด เอ บี เอบี โอ

บิดาชื่อ.....อาชีพ.....รายได้.....บาท/เดือน

สถานที่ทำงาน.....โทรศัพท์.....

มารดาชื่อ.....อาชีพ.....รายได้.....บาท/เดือน

สถานที่ทำงาน.....โทรศัพท์.....

ชื่อ - นามสกุล ผู้ปกครอง.....อายุ.....ปี เกี่ยวข้องเป็น.....ของเด็ก

อาชีพ.....รายได้.....บาท/เดือน สถานที่ทำงาน.....

โทรศัพท์.....

ที่อยู่ปัจจุบันของนักเรียน เลขที่.....หมู่ที่.....ตำบล.....อำเภอพระประแดง จังหวัดสมุทรปราการ

มีพี่น้องทั้งหมด.....คน เป็นชาย.....คน เป็นหญิง.....คน นักเรียนเป็นบุตรคนที่.....

น้ำหนัก.....กิโลกรัม สูง.....ซ.ม. รอบศีรษะ.....ซ.ม. รอบอก.....ซ.ม. รอบเอว.....ซ.ม.

นิสัยในการรับประทานอาหาร.....การดื่มนม.....

ประวัติการได้รับอุบัติเหตุหรือเจ็บป่วย.....เมื่ออายุ.....ปี

นักเรียนมีโรคประจำตัว.....โรคจากพันธุกรรมหรือความผิดปกติต่าง ๆ.....

เมื่อมีอาการควรแก้ไขอย่างไร.....

ประวัติแพ้ยา (บอกชนิดยา).....แพ้อาหาร(บอกชนิด).....

การได้รับภูมิป้องกันโรค.....

ความสามารถในการช่วยเหลือตนเองของนักเรียน.....

นักเรียนเคยเข้าโรงเรียนหรือสถานเลี้ยงเด็กมาก่อน.....

ข้อมูลอื่น ๆ ที่ควรแจ้งให้ศูนย์พัฒนาเด็กเล็กได้ทราบ.....

ลงชื่อ.....ผู้ให้ข้อมูล

(.....)

วันที่.....เดือน.....พ.ศ. ๒๕๖๔



ใบมอบตัว

ศูนย์พัฒนาเด็กเล็กบางครุ สังกัดเทศบาลเมืองลัดหลวง

ข้าพเจ้า (นาย,นาง,นางสาว)..... อายุปี
อาชีพ.....รายได้.....บาท/เดือน ที่อยู่ปัจจุบัน เลขที่.....หมู่.....
ถนน สุขสวัสดิ์ ซอย.....ตำบล.....อำเภอ พระประแดง จังหวัด สมุทรปราการ
รหัสไปรษณีย์ ๑๐๑๓๐ โทรศัพท์.....

เป็นผู้ปกครองของ เด็กชาย,เด็กหญิง

เข้าเป็นนักเรียนของศูนย์พัฒนาเด็กเล็ก และพร้อมที่จะปฏิบัติตามระเบียบการของศูนย์พัฒนาเด็กเล็ก ดังนี้

๑. จะปฏิบัติตามระเบียบข้อบังคับของศูนย์พัฒนาเด็กเล็กอย่างเคร่งครัด
๒. จะไม่ก้าวก่ายการปฏิบัติงานของศูนย์พัฒนาเด็กเล็กและครูผู้ดูแลเด็กในการอบรมเลี้ยงดู
๓. จะร่วมมือกับทางศูนย์พัฒนาเด็กเล็กในการอบรมเลี้ยงดูเด็ก และขจัดปัญหาต่าง ๆ ที่อาจเกิดขึ้นแก่เด็กอย่างใกล้ชิด

สถานที่ที่ติดต่อได้สะดวกรวดเร็วที่สุด.....

..... โทรศัพท์.....
อนึ่ง ถ้า เด็กชาย,เด็กหญิง.....เกิดเจ็บป่วยจำเป็นต้องรับส่งโรงพยาบาลหรือ
พบแพทย์ทันที ข้าพเจ้าอนุญาตให้ทางศูนย์พัฒนาเด็กเล็กบางครุ จัดการไปตามความเห็นชอบก่อน และแจ้ง
ให้ข้าพเจ้าทราบได้ โดยข้าพเจ้าขอรับผิดชอบค่าใช้จ่ายที่เกิดขึ้น

ผู้รับ-ส่งเด็ก

(นาย/นาง/นางสาว)..... โดยเกี่ยวข้องกับ.....

ลงชื่อ.....ผู้ปกครอง
(.....)

ลงชื่อ.....ผู้รับมอบตัว
(.....)

วันที่.....เดือน..... พ.ศ. ๒๕๖๔