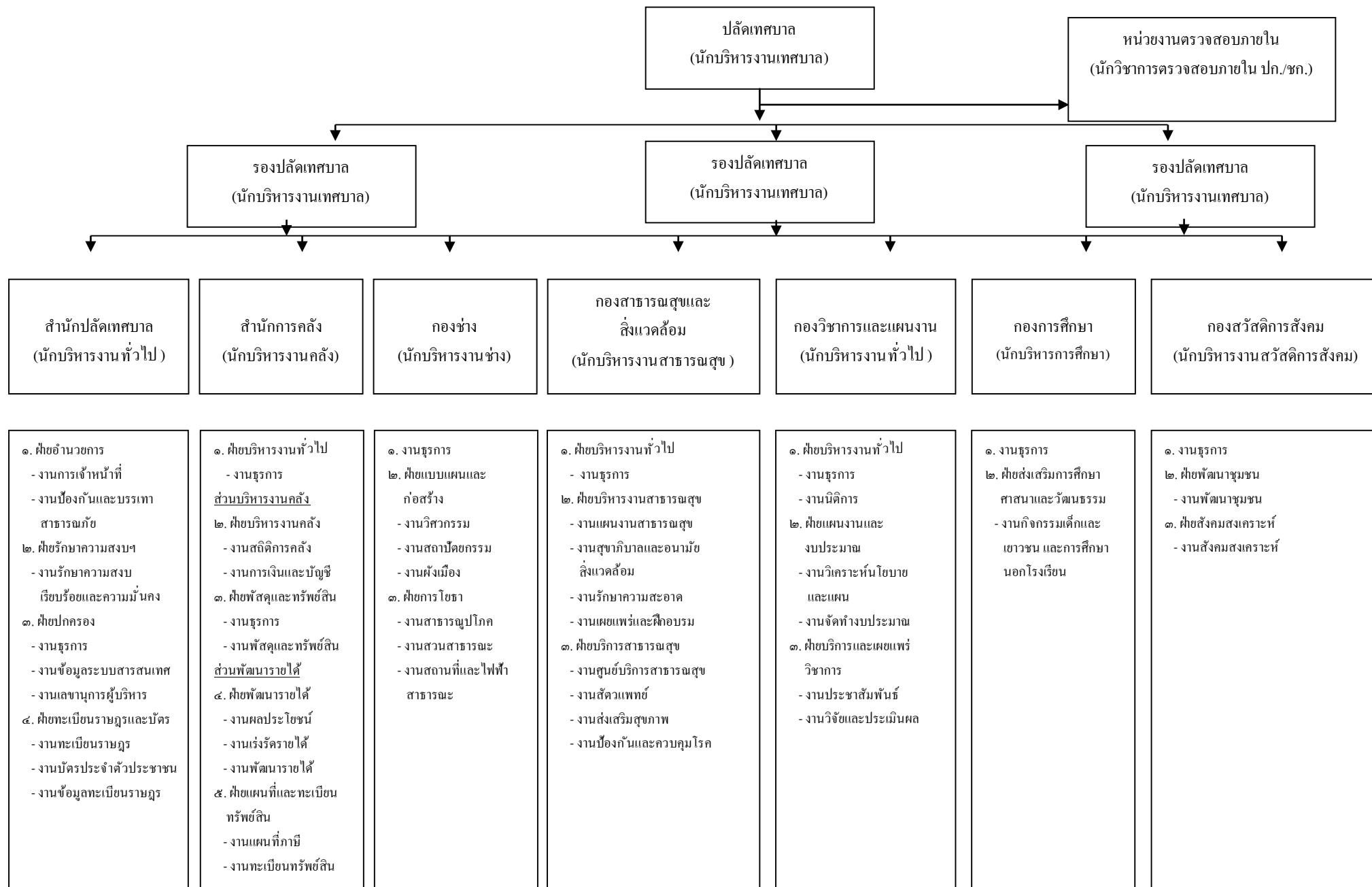
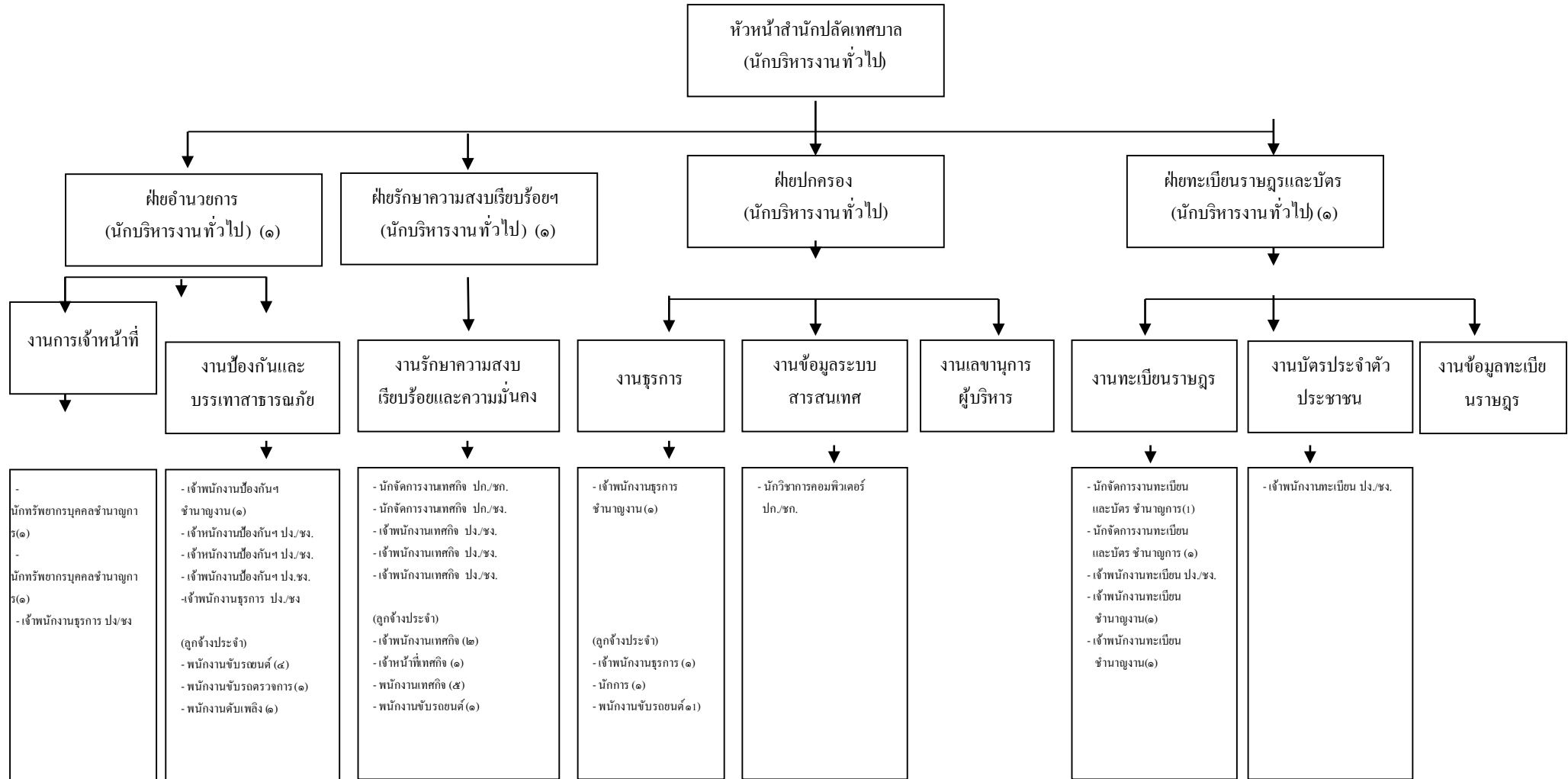


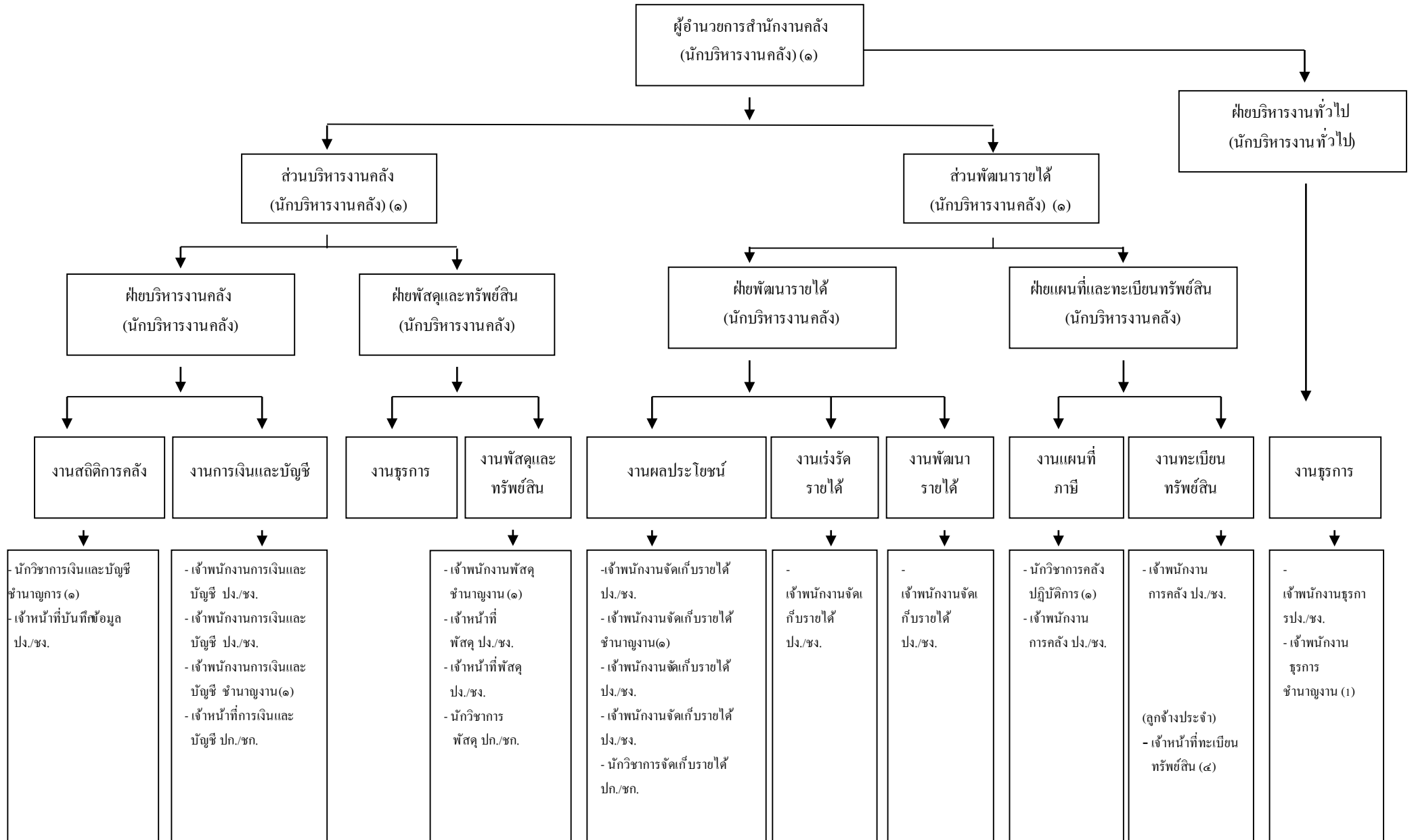
**แผนภูมิโครงสร้างการแบ่งส่วนราชการตามแผนอัตรากำลัง ๓ ปี**  
**โครงสร้างส่วนราชการเทศบาลเมืองลัดหลวง อำเภอพระประแดง จังหวัดสมุทรปราการ**



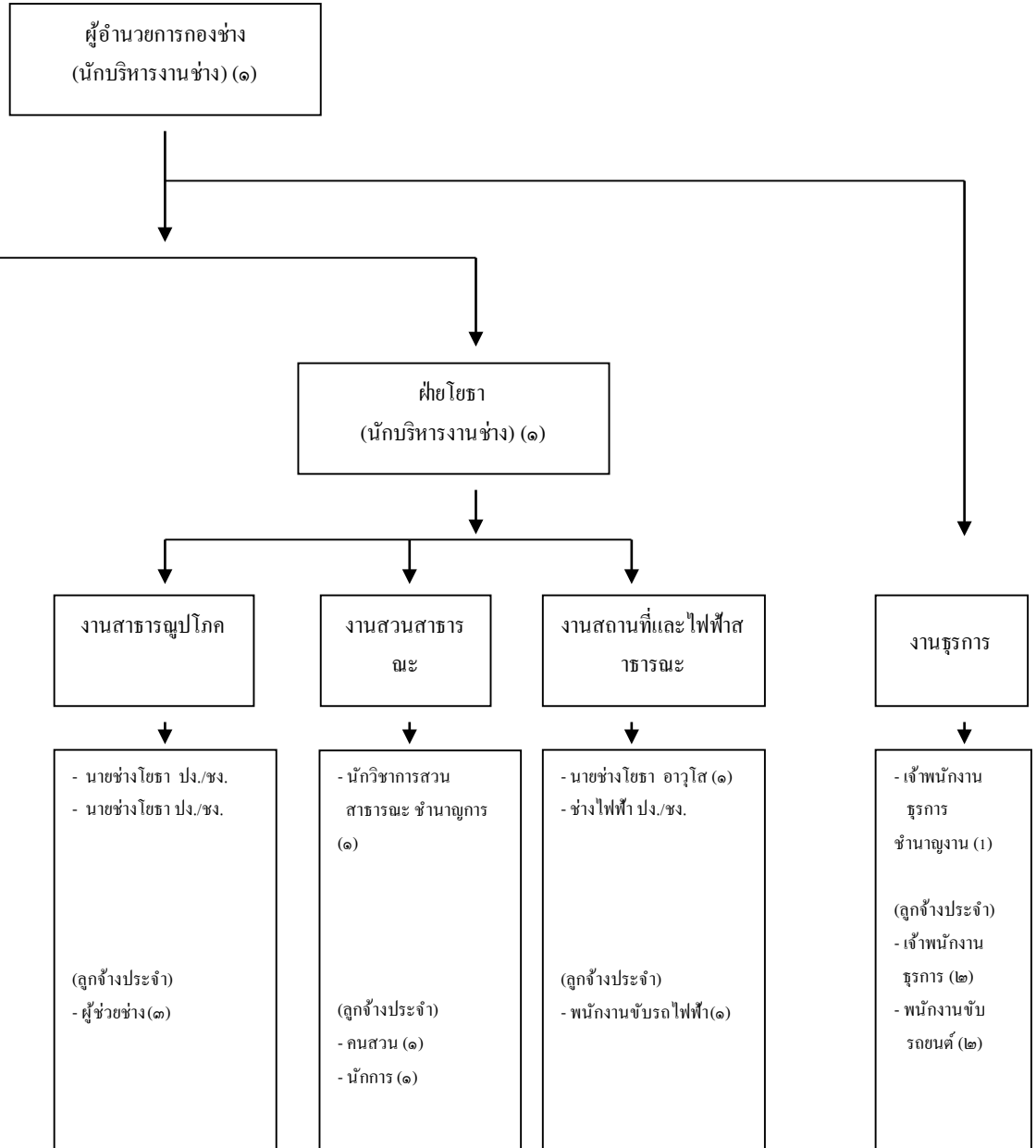
## โครงสร้างสำนักปลัดเทศบาล



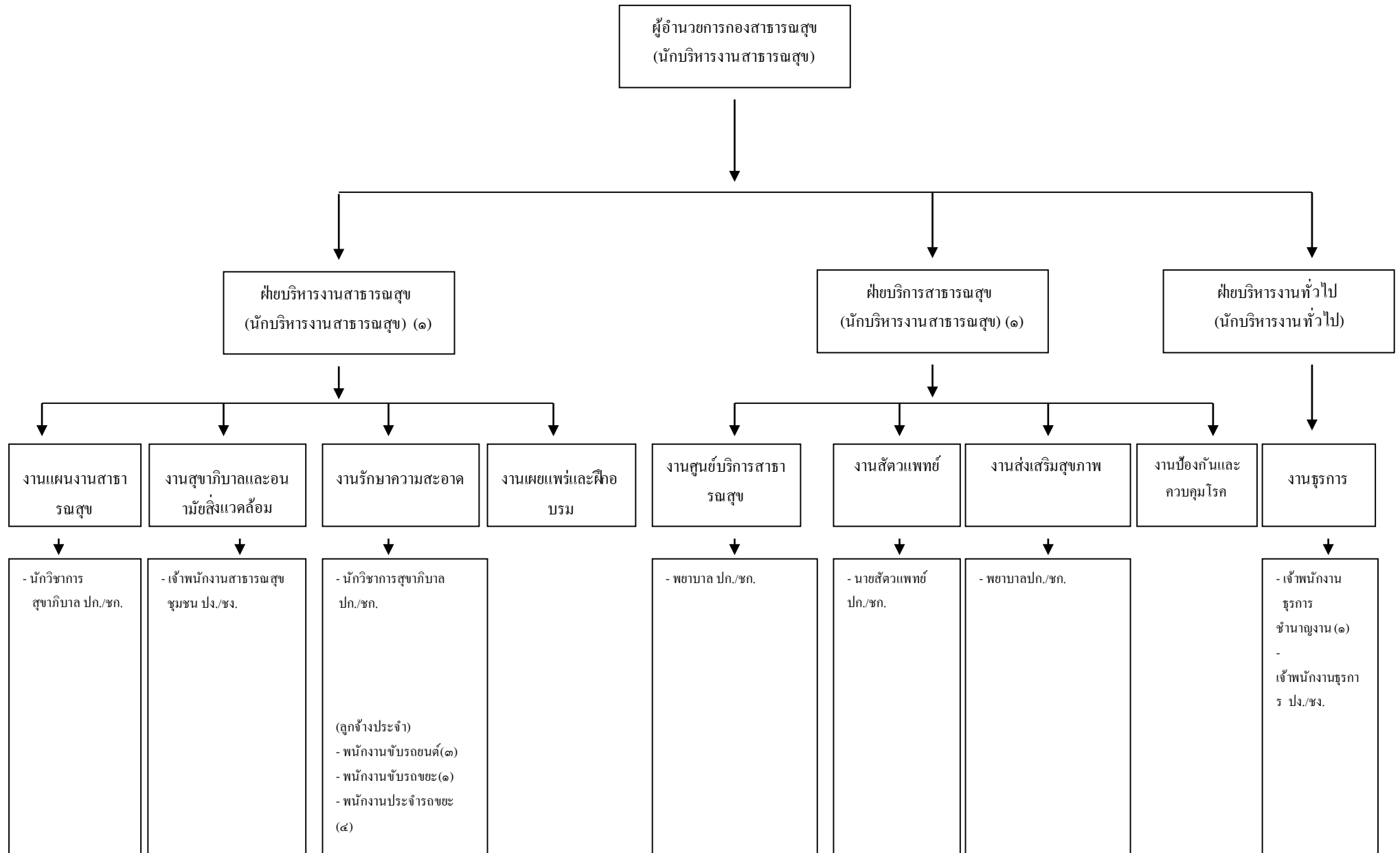
# โครงสร้างสำนักงานคลัง



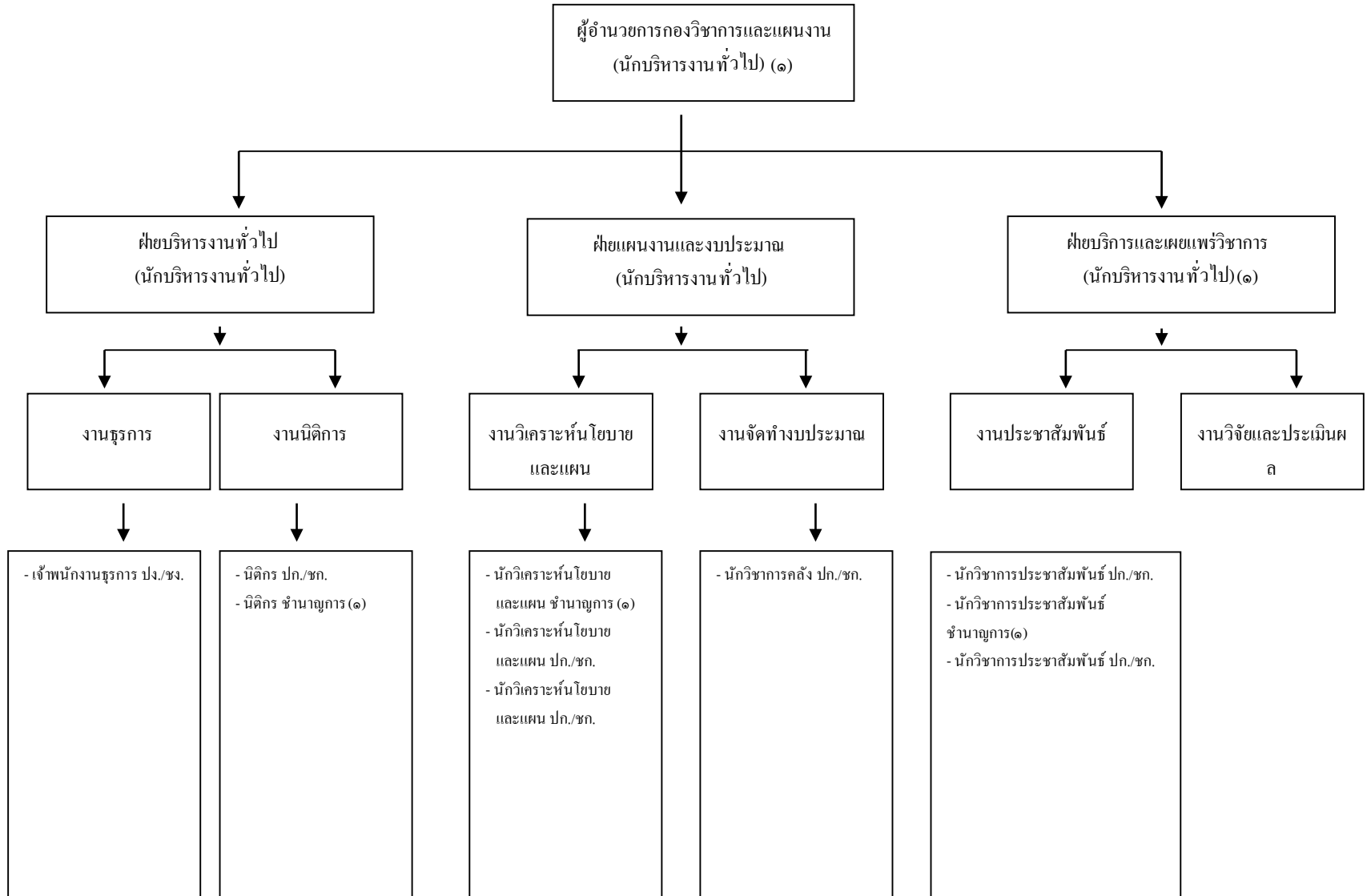
# โครงสร้างกองช่าง



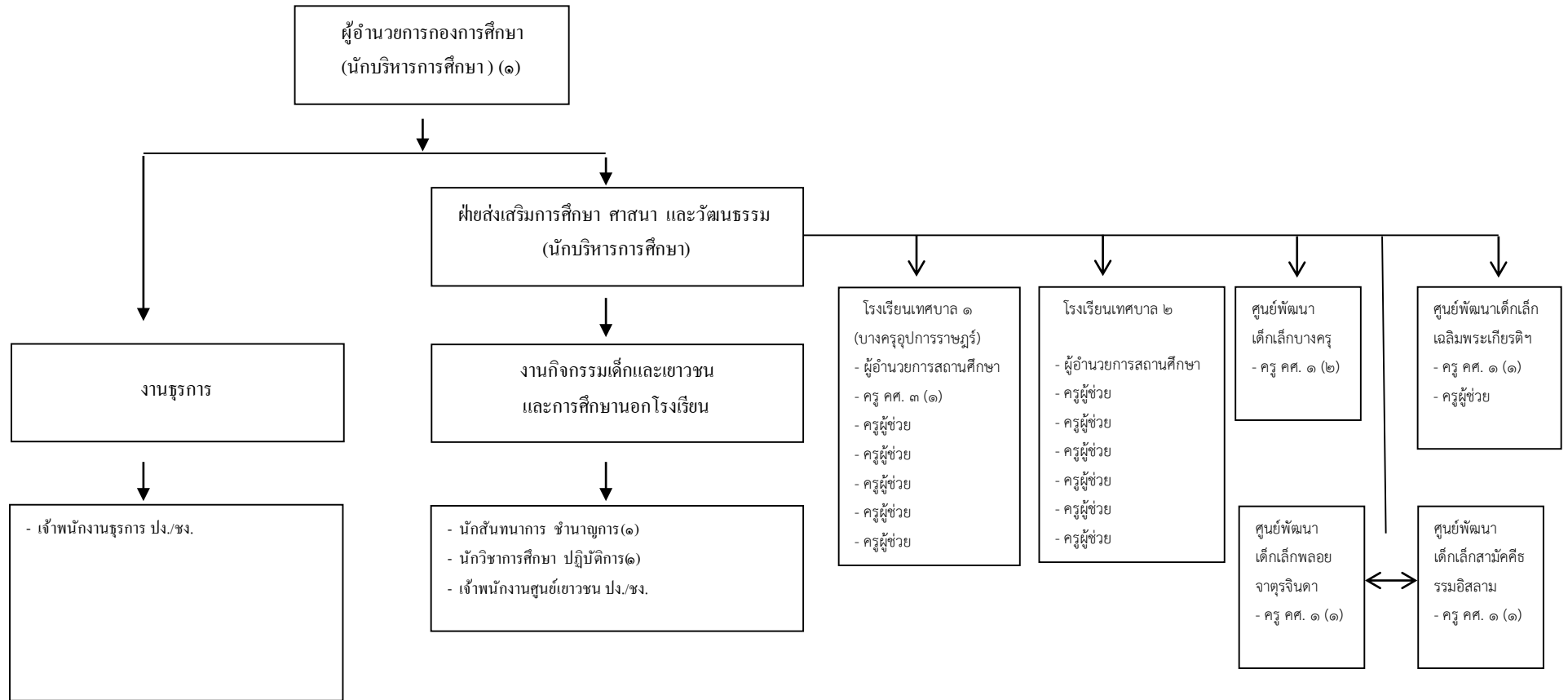
# โครงสร้างกองสาธารณสุขและสิ่งแวดล้อม



## โครงสร้างกองวิชาการและแผนงาน



# โครงสร้างกองการศึกษา



## โครงสร้างกองสวัสดิการสังคม

